

## Polyesterlack (SP) 25 µm



ähnl. RAL 1015  
hellelfenbein



ähnl. RAL 3011  
braunrot



ähnl. RAL 5010  
enzianblau



ähnl. RAL 6005  
moosgrün



ähnl. RAL 6011  
resedagrün



ähnl. RAL 6020  
chromoxidgrün



ähnl. RAL 7016  
anthrazitgrau



ähnl. RAL 7035  
lichtgrau



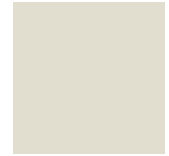
ähnl. RAL 8004  
kupferbraun



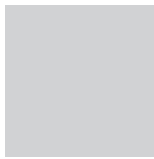
ähnl. RAL 8011  
nussbraun



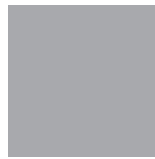
ähnl. RAL 8012  
rotbraun



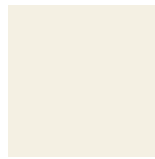
ähnl. RAL 9002  
grauweiß



ähnl. RAL 9006  
weißaluminium

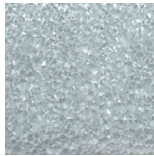


ähnl. RAL 9007  
graualuminium



ähnl. RAL 9010  
reinweiß

## Aluzink 185 mit SPT beidseitig



zinkblume

## GRANIDUR 50 µm



anthrazit



beige-grau



blau



braun



dunkelgrün



dunkelrot



grün



lichtgrau



mittelgrau



rot



schwarz



weiß



gelb

Die Farben sind nur Druckwiedergaben - Originalfarbtöne können abweichen !

Verfügbarkeit siehe Lieferprogramm Fassade.

Weitere Farben und Beschichtungssysteme auf Anfrage.

Rückseite RSL = Rückseitenschutzlack: Stahl - ähnl. RAL 7035  
oder ähnl. RAL 9002

Beschichtungen können chargenweise Unterschiede in Farbe, Glanzgrad und Oberfläche aufweisen (ACHTUNG! Wichtig bei Nach- und Teillieferungen!). Diese Unterschiede sind technisch unvermeidbar und stellen keinen Grund zur Reklamation dar.

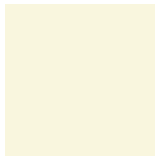
## Metalllack



anthrazit



atlantikblau



cremeweiß



dunkelbraun



granatrot



klee grün



rotbraun



ähnl. RAL 7004  
signalgrau



ähnl. RAL 7016  
anthrazitgrau

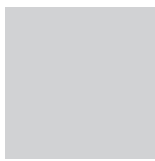


ähnl. RAL 9002  
grauweiß

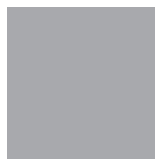
## Polyesterlack (SP) 25 µm



ähnl. RAL 8004  
kupferbraun



ähnl. RAL 9006  
weißaluminium



ähnl. RAL 9007  
grau aluminium

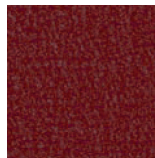


dachrot matt

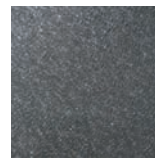
## Polyesterlack (SP) 25 µm Struktur



ziegelrot



dunkelrot



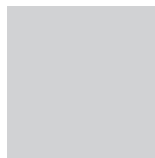
schwarz

## Polyesterlack (SP) 30 µm Zink NaturAL



Zink NaturAL

## PVDF 25 µm



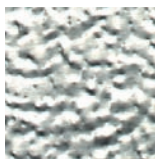
ähnl. RAL 9006  
weißaluminium

## HDPE 25 µm



transparent blau

## stucco



blank

## walzblank



blank

Die Farben sind nur Druckwiedergaben - Originalfarbtöne können abweichen !  
Verfügbarkeit siehe Lieferprogramm Fassade.  
Weitere Farben und Beschichtungssysteme auf Anfrage.  
Rückseite RSL = Rückseitenschutzlack: Stahl - ähnl. RAL 7035  
oder ähnl. RAL 9002

Beschichtungen können chargenweise Unterschiede in Farbe, Glanzgrad und Oberfläche aufweisen (ACHTUNG! Wichtig bei Nach- und Teillieferungen!). Diese Unterschiede sind technisch unvermeidbar und stellen keinen Grund zur Reklamation dar.