

Polyesterlack (SP) 25 µm



ähnl. RAL 1015
hellelfenbein



ähnl. RAL 5010
enzianblau



ähnl. RAL 6005
moosgrün



ähnl. RAL 6011
resedagrün



ähnl. RAL 6020
chromoxidgrün



ähnl. RAL 7016
anthrazitgrau



ähnl. RAL 7035
lichtgrau



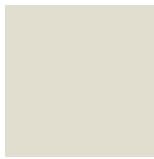
ähnl. RAL 8004
kupferbraun



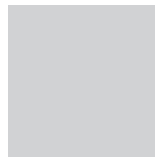
ähnl. RAL 8011
nussbraun



ähnl. RAL 8012
rotbraun



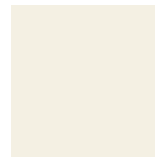
ähnl. RAL 9002
grauweiß



ähnl. RAL 9006
weißaluminium

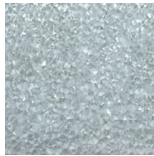


ähnl. RAL 9007
graualuminium



ähnl. RAL 9010
reinweiß

Aluzink 185 mit SPT beidseitig



zinkblume

GRANIDUR 50 µm



anthrazit



beige grau



dunkelrot



rot

Die Farben sind nur Druckwiedergaben - Originalfarbtöne können abweichen !

Verfügbarkeit siehe Lieferprogramm Fassade.

Weitere Farben und Beschichtungssysteme auf Anfrage.

Rückseite RSL = Rückseitenschutzlack: Stahl - ähnl. RAL 7035 oder ähnl. RAL 9002

Beschichtungen können chargenweise Unterschiede in Farbe, Glanzgrad und Oberfläche aufweisen (ACHTUNG! Wichtig bei Nach- und Teillieferungen!). Diese Unterschiede sind technisch unvermeidbar und stellen keinen Grund zur Reklamation dar.

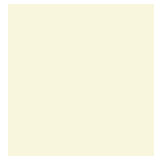
Metalllack



anthrazit



atlantikblau



cremeweiß



dunkelbraun



granatrot



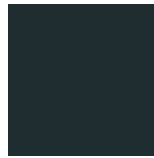
klee grün



rotbraun



ähnl. RAL 7004
signalgrau

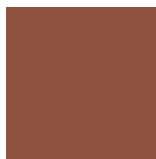


ähnl. RAL 7016
anthrazitgrau

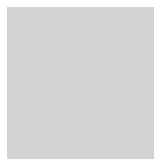


ähnl. RAL 9002
grauweiß

Polyesterlack (SP) 25 µm



ähnl. RAL 8004
kupferbraun



ähnl. RAL 9006
weißaluminium



ähnl. RAL 9007
grau aluminium



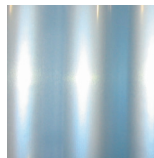
dachrot matt

Polyesterlack (SP) 30 µm



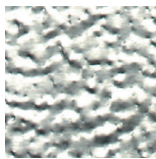
Zink NaturAL

HDPE 25 µm



transparent blau

stucco



blank

walzblank



blank

Die Farben sind nur Druckwiedergaben - Originalfarbtöne können abweichen !

Verfügbarkeit siehe Lieferprogramm Fassade.

Weitere Farben und Beschichtungssysteme auf Anfrage.

Rückseite RSL = Rückseitenschutzlack: Aluminium - ähnl. RAL 7035

Beschichtungen können chargenweise Unterschiede in Farbe, Glanzgrad und Oberfläche aufweisen (ACHTUNG! Wichtig bei Nach- und Teillieferungen!). Diese Unterschiede sind technisch unvermeidbar und stellen keinen Grund zur Reklamation dar.